



PM SWE-Cup

Giro Himledalen Linje

SWE-Cup Damer, U19

SWE-Cup Herr elit, junior/senior

Ungdomsklasser

Skällinge, Varberg

Söndag 14/5 2023

Start tid	Klasser	Distans	Bana	Anmälningavgift
08:30	HJ/HSenior (SWE Cup)	120 km	2 x Gigante	550 kr
08:35	P 10-12	17 km	Serpan loop	200 kr
08:35	F 10-12	17 km	Serpan loop	200 kr
09:20	P 13-14	33 km	Medel	200 kr
09:20	F 13-14	33 km	Medel	200 kr
10:45	P 15-16	60 km	Gigante	200 kr
10:45	F 15-16	60 km	Gigante	200 kr
12:15	Herr Elit (SWE Cup)*	180 km	3 x Gigante	550 kr
13:00	Damer (SWE Cup)*	120 km	2 x Gigante	550 kr

*) H elit och Damer ingår i Kwaremont 0,3% Cup för de som även kört tempot

Preliminära tider lagledarmöte:

- HJ/HSenior kl 07:30
- Herr Elit kl 11:00
- Damer kl 11:30

[Skriv här]

Sportson

ENERVIT

Gjensidige



GUIDED HEROES





Hallands Cykelförbund och Cogheart Cycle Club Varberg bjuder in till tävlingen Swe-Cup Giro Himledalen Linje.

PLATS

Tävlingen hålls i Skällinge by, Varbergs kommun. Start och målområde vid Skällingegården mitt i byn. Köpmansvägen 109, 432 99 Skällinge.

REGLER

SCF:s tävlingsregler TR1, TR2, TR12 gäller.

KWAREMONT 0,3% CUP

Kwaremont 0,3% Cup är en sammanslagning av tidsmässiga resultatet i Giro Himledalen Tempo och Linje i klasserna Dam elit och Herr elit. Tid från tempot adderas med tid från linjet i ett sammandrag. Du deltar automatiskt i Kwaremont Cup om du är anmäld i både tempo och linje.

RÄTT ATT DELTA I TÄVLINGEN

Tävlande ska, vid ordinarie anmälningsdatums utgång, ha gällande licens i den klass anmälan avser. Arrangör tillsammans med tävlingsjury kommer utföra kontroll av licenser.

ANMÄLAN

Anmälan sker i Sportstiming.

Anmälan i Sportstiming är bindande och betald anmälningsavgift kommer ej återbetalas.

Anmälan hålls öppen fram till och med 2023-05-07 kl 23:59.

EFTERANMÄLAN

Från den 2023-05-07 kan efteranmälan ske fram till 2023-05-13.

Vi efteranmälan tillkommer ett tillägg om 275:- utöver anmälningsavgift som betalas i samband med efteranmälan. Gäller samtliga klasser.

Efteranmälningsavgiftstillägg återbetalas ej vid ogiltig licens eller återbud.

TÄVLINGSSEKRETARIAT

Skällingegården, Skällinge

CHIP

Chip kommer att användas för tidtagning och resultathantering och är därför obligatoriskt för alla klasser.

Chip kan hyras för 200:- Ej återlämnat hyrchip debiteras med 1000:-.

NUMMERLAPPAR

Uthämtas vid start/målområdet vid Skällingegården under tävlingsdagen från kl 07:30-12:00 och från kl 09:00 till 13:00 lördag 2023-05-13.

[Skriv här]





TEAM- OCH SERVICEBILAR

Team och servicebilar ska anmälas till arrangör innan start. Mail giro.himledalen@gmail.com
Servicebilar endast tillåtet i klass Damer, elit och HJ/Hsenior.

INFORMATION

Löpande information kommer att finnas tillgänglig på sportstiming.se och [facebook](https://www.facebook.com).

DUSCH OCH OMBYTE

Duschmöjlighet finns på Skällinge BK idrottsplats i anslutning till tävlingscentret.
Badplats vid Skällingesjön erbjuder utomhusbad.

PARKERING

Parkeringsvakter på plats hänvisar till parkeringsmöjlighet i Skällinge By.

STÄLLPLATS HUSBILAR

Ställplats för husbilar anordnas via Skällinge BK på deras idrottsplats Idrottsvägen 18.
Ställplats skällinge BK idrottsplats bokas på e-mail: skallingebk@gmail.com
Kontaktperson Skällinge BK, Lennart Johansson 070-5435208

TRÄNING PÅ BANOR

Träning på tävlingsbanor EJ tillåtet under tävling.
För träning i området under övrig tid sker med hänsyn till allmänhet och boende. Trafikregler och allmänna ordningsregler gäller.

NYFIKEN PÅ KOMMISSARIE

Vill du titta närmare på vad det innebär att vara kommissarie vid cykeltävling?
Du kan få möjlighet att följa med en kommissarie under ett linjelopp.
Kontakta chefskommissarie Henrik Ehrin henrik@vannesta.se om intresse finns.

KONTAKT

E-post giro.himledalen@gmail.com

Tävlingsledare: Peter Larsson
tel: 0730-666761
peter.larsson@cancano.se

Välkommen!

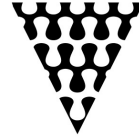
Hallands Cykelförbund
Cogheart Cycle Club Varberg

[Skriv här]





GIRO
HIMLEDALEN



Sponsorer:

Cancano Tours



renta

SAFEROAD®
Have a safe journey

[Skriv här]

Sportson



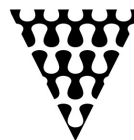
Gjensidige 

GUIDED HEROES





GIRO
HIMLEDALEN



TÄVLINGSBANOR

Tävlingsbanorna består av en kombination av ett antal loopar i området.

Start och mål i Skällinge By vid Skällingegården.

Tävlingsform

Cykeltävling, linje. Gemensam start.

Banan förläggs längs vägarna 815, 820, 821, 813, 804, 817, 818, 816 och 810. Olika loopar kombineras för olika distanser.

P10-12, F10-12	Serpan Loop	17 km
P13-14, F13-14	Medel	30 km
P15-16, F15-16	Gigante	60 km
Damer	2 x Gigante	120 km
HJ/HSenior	2 x Gigante	120 km
Herr Elit	3 x Gigante	180 km

Banbeskrivning

Start och mål i Skällinge By vid Skällingegården. Banan förläggs längs vägarna 815, 820, 821, 813, 804, 817, 818, 816 och 810. Olika loopar kombineras för olika distanser.

Serpan Loop: Start väg 816. Höger korsning 816/817. Vänster 817/818. Höger 818/804. Höger 804/817. Höger 817/816. Mål 816.

Medel: Start väg 816. Vänster korsning 816/815. Vänster 815/804. Vänster 804/817. Höger 817/816. Mål eller varvning 816.

Gigante: Start väg 816. Vänster korsning 816/815. Höger 815/820. Vänster 820/821. Vänster 821/813. Vänster 813/815. Vänster 815/804. Vänster 804/817. Höger 817/818. Vänster 818/804. Vänster 804/810. Vänster 810/816 till mål i Skällinge.

[Skriv här]

Sportson

ENERVIT

Gjensidige



GUIDED HEROES

CCN



Gigante

Varvlängd: **60 km**

Beräknade höjdmeter pre varv: **738 hm**

Giro Himledalen bjuder på varierande utmanande bana med detta nya tävlingsvarv. Inga kompromisser, bara lite mer av allt i detta varv som vi kallar "Gigante". Efter en snabb start klättrar banan över Harsåsavägen som är banans högsta punkt och vidare mot Källsjö. Därifrån har vi ett lättkört snabbt parti fram till Grimmared. Härifrån till Skällinge är det i princip bara uppför eller nedför. De fem sista backarna är av varierande svårighetsgrad och tillsammans bildar de en utslagsgivande bana. Ingen backe är för lång eller brant för att gynna klättraren, ingen backe är för kort eller slak för att gynna åkstarka cyklister.

Du behöver vara bra på allt för att köra denna bana snabbast av alla.



[Skriv här]

Sportson

ENERVIT

Gjensidige

GUIDED HEROES

CCN



Medel

Varvlängd: 33 km

Beräknade höjdmeter pre varv: 343 hm

I detta varv har vi med Giro Himledalens fruktade avslutning från 2021. Efter en relativt lättkörd inledning blir det svårare i Grimmared med Serpan som utgör banans högsta punkt. Efter den klättringen är det snabbt utför och vidare in mot Skällinge och en svår avslutning med ett barordentliga backar innan spurten.



[Skriv här]





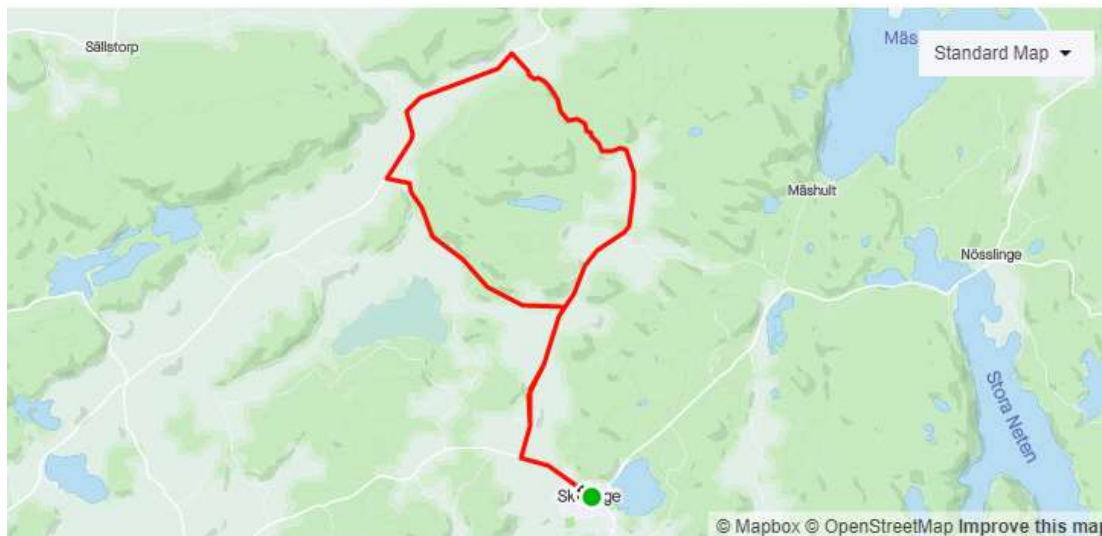
Serpan Loop

Varvlängd: 17 km

Beräknade höjdmeter pre varv: 238 hm

Detta är varvet som har en höjdprofil som liknar en etapp på grand tours.

Men var lugn, cyclisterna i 10-12 har visat att de bemästrar denna tävlingsbana. Efter en relativ enkel inledning når de klättringen som vi kallar för "Serpan". Det är en slingrande stigning med jämn bra lutning. Efter att serpan är avklarad är det avslutningen in mot Skällinge som kanske är ännu mer utmanande för våra yngre deltagare. Sista backen är svår, men då är det inte långt till mål och bara spurtrakan kvar.

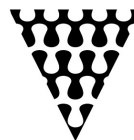


[Skriv här]





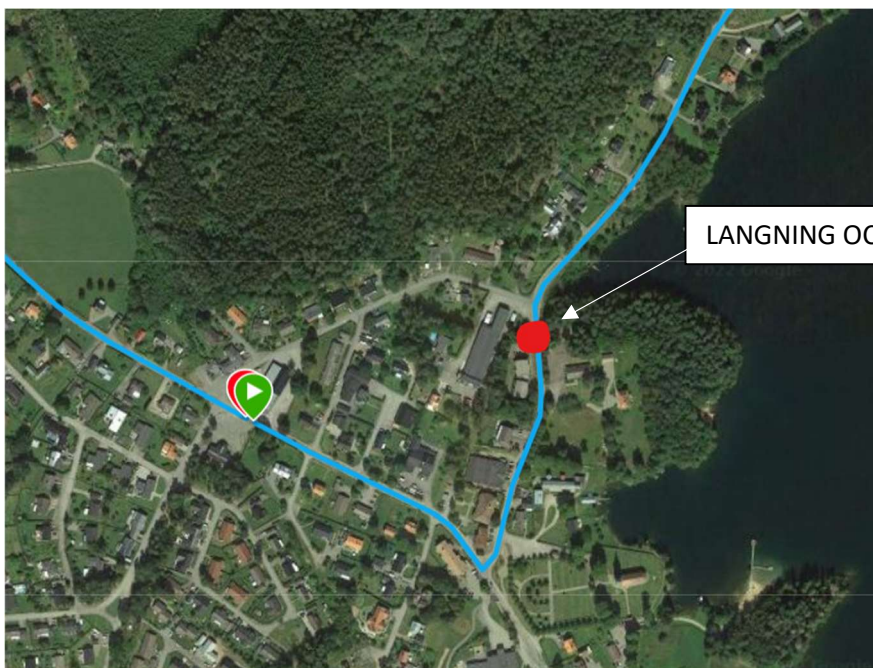
GIRO
HIMLEDALEN



SPURTPRISER

Klasser	Spurtpris 1	Spurtpris 2
Herr Elit (SWE Cup)	40 km Toppen Serpan	120 km 2:a varvning Skällinge
Damer (SWE Cup)	40 km Toppen Serpan	60 km Varvning Skällinge

LANGNING och SKRÄPZON, SKÄLLINGE BY, 60 km, 120 km



[Skriv här]

Sportson

ENERVIT

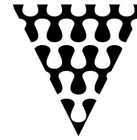
Gjensidige

GUIDED HEROES

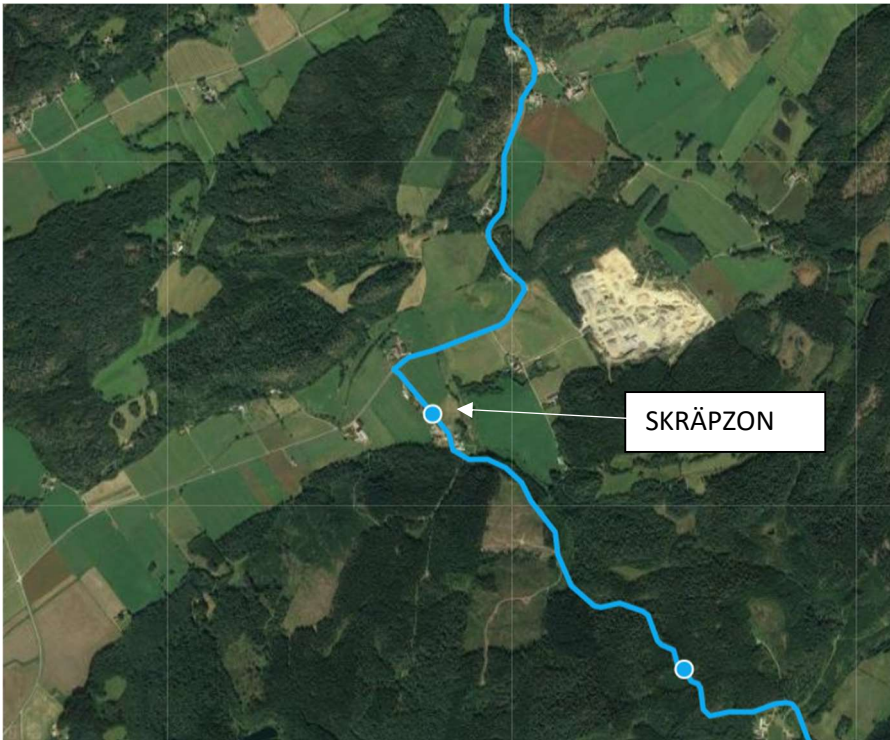
CCN



GIRO
HIMLEDALEN



SKRÄPZON 39 km, 99 km, 159 km
Efter korsning i Långared, väg mot Skällinge innan "Serpan".



[Skriv här]

Sportson

ENERVIT

Gjensidige



GUIDED HEROES

CCN