

Nybøl Nor løbet 2023 (torsdag i uge 32)

Løbet skydes i gang torsdag den **10. august, kl.17.00** på Nybøls sportsplads.

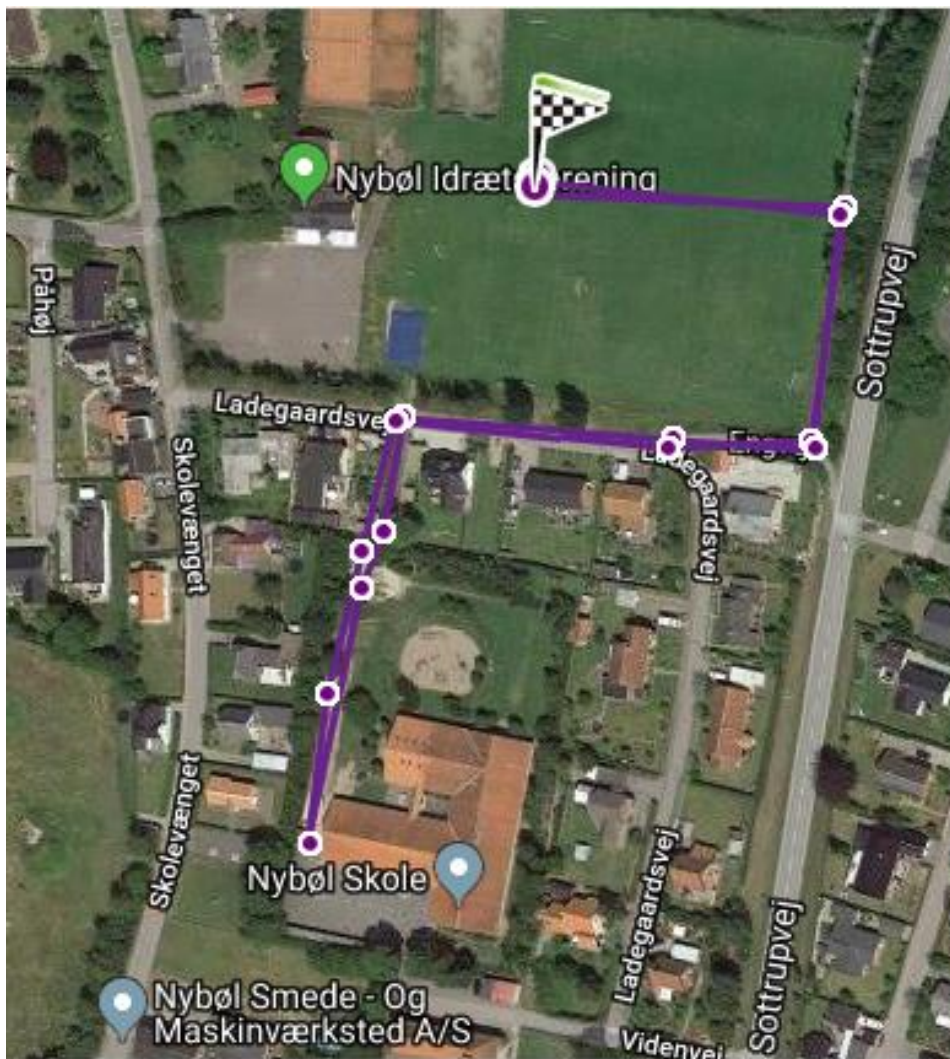
Ruterne er:

- 800 m Mikroløb for de mindste
- 2,3 km løb + walk
- 5,5 km løb + walk
- 10 km løb

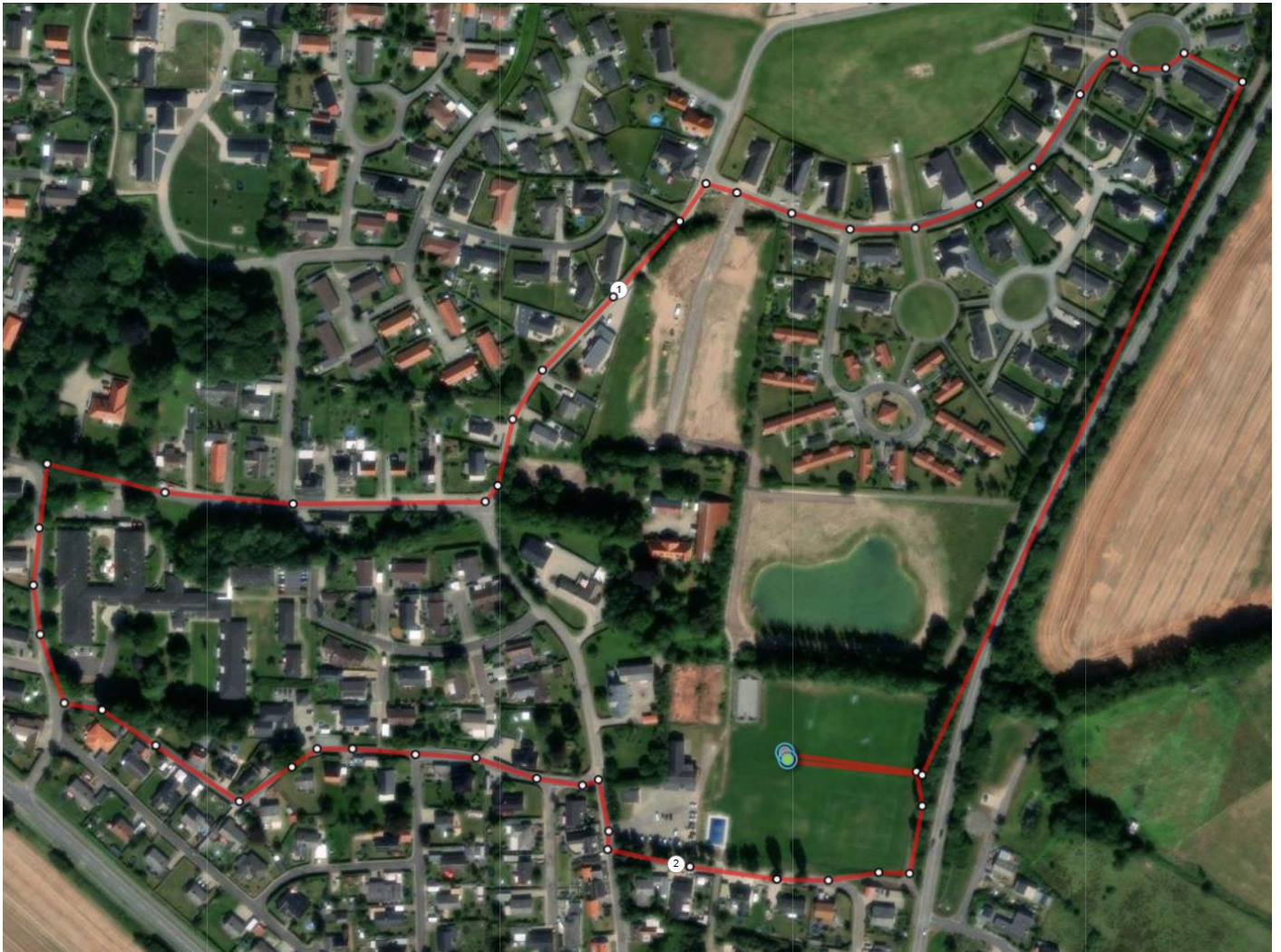
Ruterne er vist på de næste sider. Bemærk at 2,3 km. ruten er ændret i forhold til tidligere år, men ellers er ruterne de samme som i 2022.

Start og mål er samme sted for alle ruter.

800 m løberuten:



Start er på sportspladsen. Løber mod cykelstien langs Sottrupvej, ned mod Ladegaardsvej. 200 m henne af Ladegaardsvej løbes til venstre, ind ad stien mod skolen. Vender om i skolegården og løber tilbage af samme rute. Mål er samme sted som start.

2,3 km ruten – både løb og Nybøl Walk:

Start er på sportspladsen. Løber mod cykelstien og drejer til venstre langs Sottrupvej, ind på Påkjær, tv. ad Mejerivej, th. ad Præstevænget, tv. ad Smedebjerg, th. ad Katforte th. ad Skolevænget. Afslutning tv. ad Ladegårdsvej, ad cykelstien langs Sottrupvej mod mål på sportspladsen.

Ruten er handicapvenlig for kørestolsbrugere og svært gående, så en del af beboerne fra Gelerts Gård kan deltage.

Start og mål er samme sted for alle ruter.

5.5 km ruten - både løb og Nybøl Walk:



Start er på sportspladsen. Løber mod cykelstien langs Sottrupvej, ned mod Ladegårdsvej og derefter mod Videnvej. Så videre af Sottrupvej mod rundkørslen og tv. ad Amtsvejen i højre side mod Gl. Broagervej, hvor der drejes til højre. Skråt tv. over Broagervej mod Nybøl Nor.

Efter Nybøl Nor løbes ad stien langs vandet om forbi Backmanns Teglværk og så tv. ad Amtsvejen op til selve Amtsvejen og 200 m tv. og så th. ind ad Møllevej. Derefter tv. ad Møllevej, og th. ind til Nøffelskoven hvor vi derefter støder til Viggo Kragh-Hansens Vej. Så th. ad Langballe og derefter tv. ad Præstevænget.

Sidste del går th. ad Skolevænget op til Nybøl Idrætsforening hvor ruten går tv. ad Ladegårdsvej og derefter ad stien mod sportspladsen og mål.

Start og mål er samme sted for alle ruter.

10 km løberuten:

Start er på sportspladsen. Løber mod cykelstien langs Sottrupvej, ned mod Ladegårdsvej og derefter mod Videnvej. Så videre af Sottrupvej mod rundkørslen og tv. ad Amtsvejen i højre side mod Gl. Broagervej, hvor der drejes til højre. Skråt tv. over Broagervej mod Nybøl Nor.

Efter Nybøl Nor løbes ad stien langs vandet om forbi Backmanns Teglværk og så tv. ad Amtsvejen ca. 300 m op til krydset og der tv. mod Stoffers Teglværk (Teglbjælker-Egernsund A/S).

Derfra løbes langs vandet ad stien, forbi Vesterled Teglværk og hen til den gamle vandmølle ad grusvejen Vandmøllevej, hvorefter ruten går tv. ad Vandmøllevej til den ender ved skoven.

Herfra løbes 300 m ind i skoven hvorefter det går th. Efter 300 m så tv. ad markvej mod ejendommen i enden af Nybøl Vestermark. Der løbes op til Amtsvejen hvor ruten går tv. og efter 400 m så th. af Bøgevej, som følges ca. 1½ km til Møllevej.

Derefter th. af Møllevej, og efter ca. 1 km, så tv. ind til Nøffelskoven hvor vi derefter støder til Viggo Kragh-Hansens Vej. Så th. ad Langballe og derefter tv. ad Præstevænget.

Sidste del går th. af Skolevænget op til Nybøl Idrætsforening hvor ruten går tv. ad Ladegårdsvej og derefter ad stien mod sportspladsen og mål.

Start og mål er samme sted for alle ruter.